

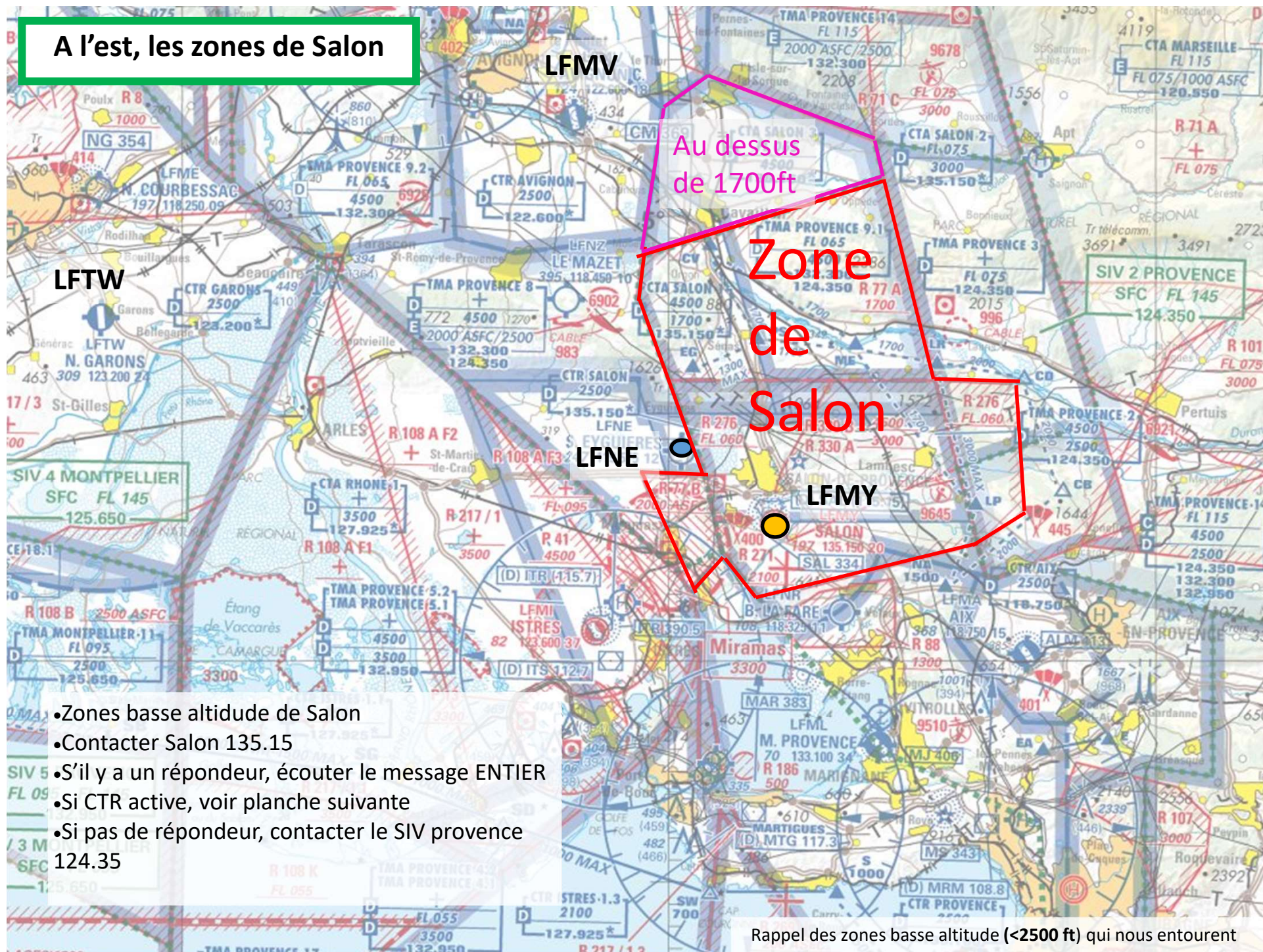
# Naviguer autour de Salon Eyguières Mieux vaut aimer parler à la radio

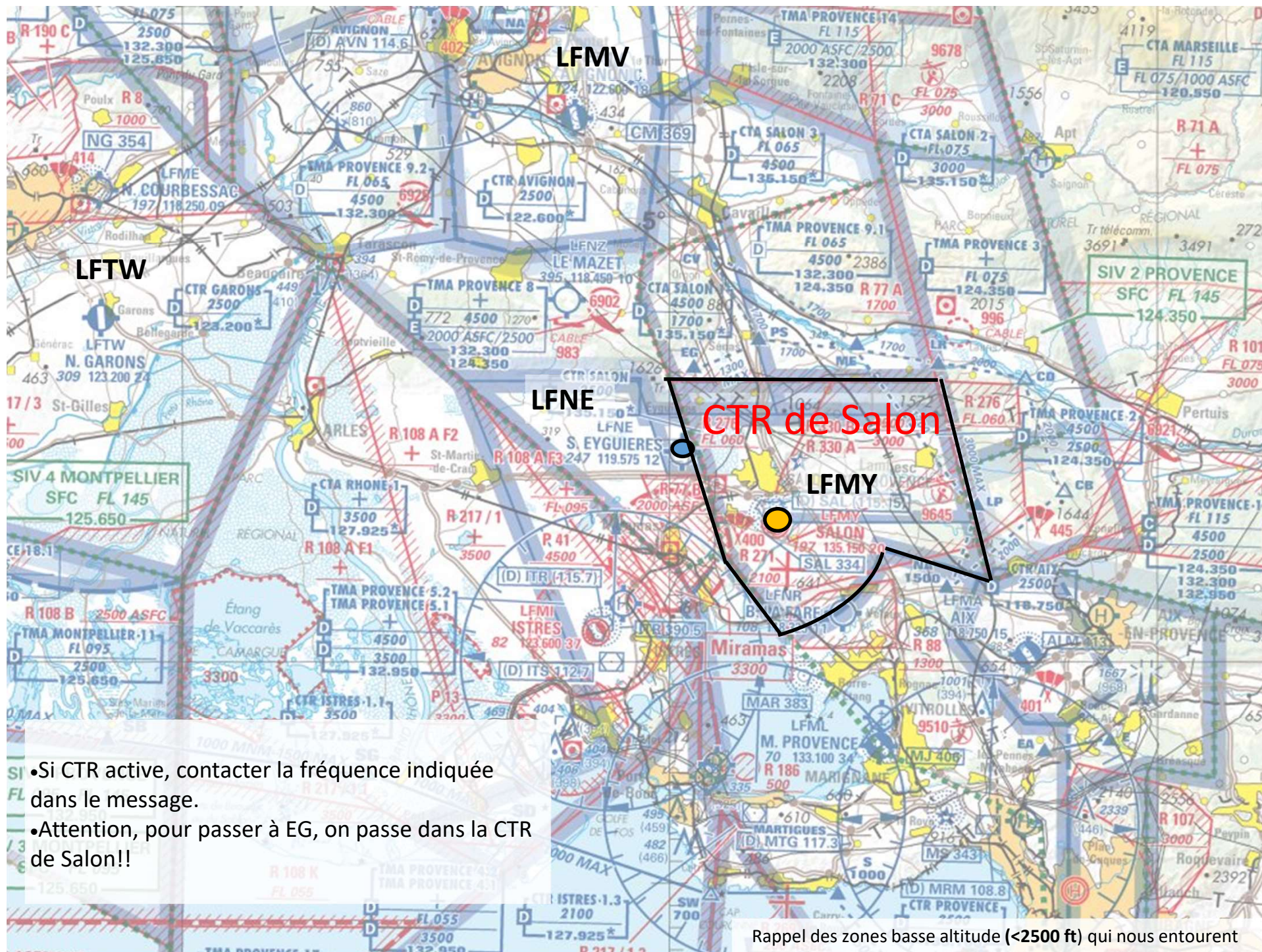
Rappel des zones basse altitude (<2500 ft) qui nous entourent



ACMDP le 15 04 2021

## A l'est, les zones de Salon





LFTW

LFMV

LFNE

CTR de Salon

LFMY

- Si CTR active, contacter la fréquence indiquée dans le message.
- Attention, pour passer à EG, on passe dans la CTR de Salon!!

Rappel des zones basse altitude (<2500 ft) qui nous entourent

A l'ouest, les zones d'Istres: Camargue controle

LFMV

LFTW

LFNE

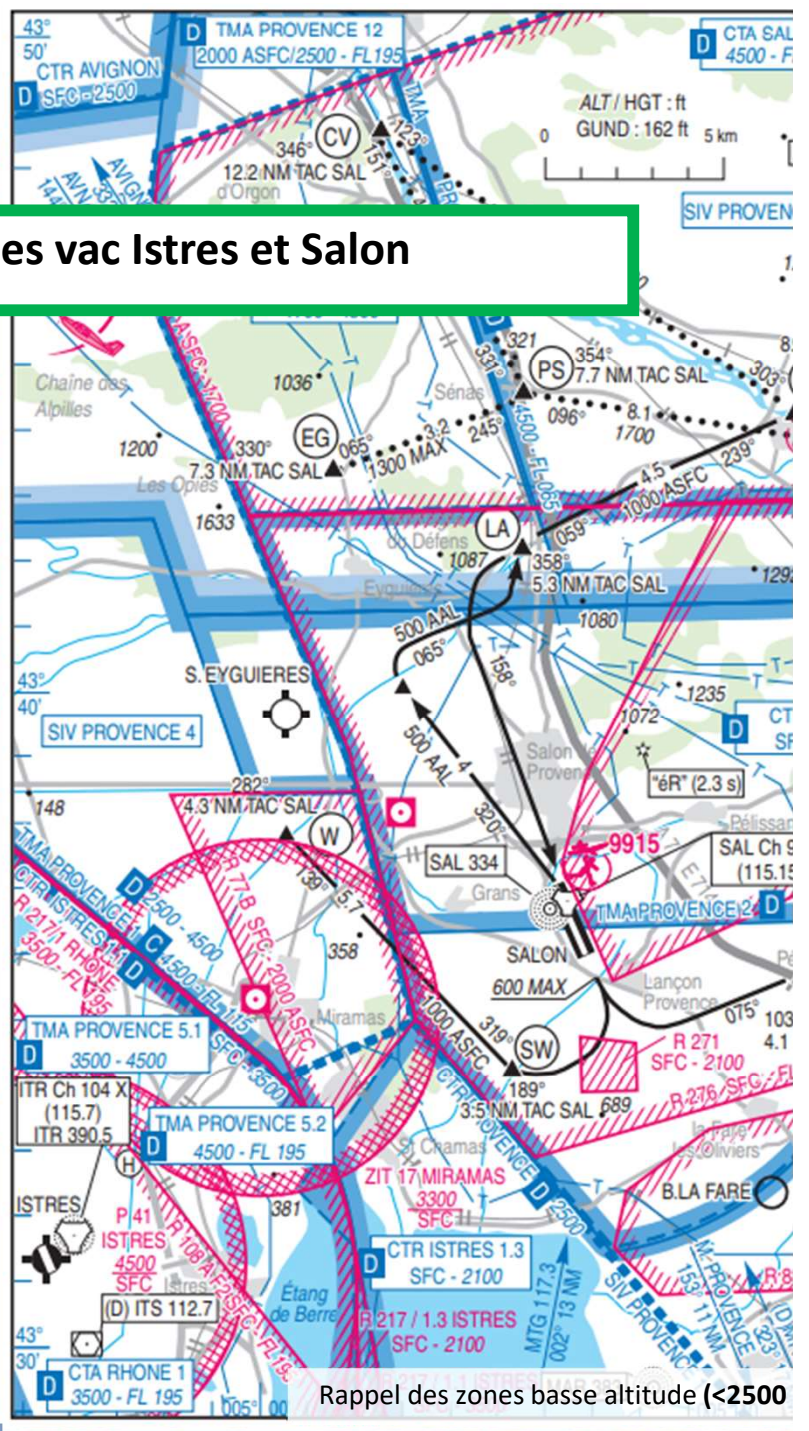
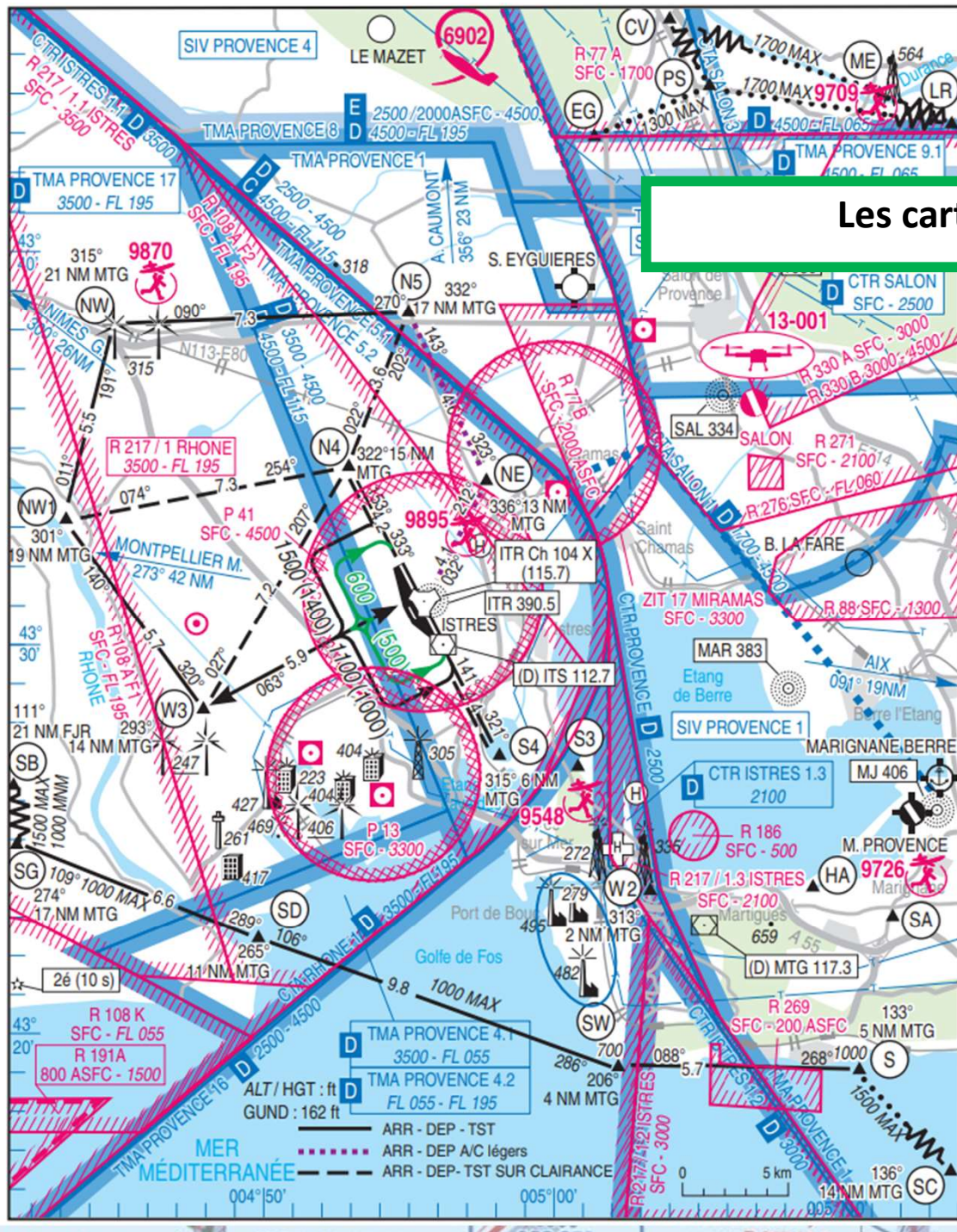
LFMY

Zone d'Istres  
Camargue  
contrôle

- Contacter Camargue 127.92
- (En général, N5-NW se fait à 1000ft)
- Si pas de répondeur, contacter le SIV provence 132.95
- Attention, même si pas actif, il reste des zones interdites

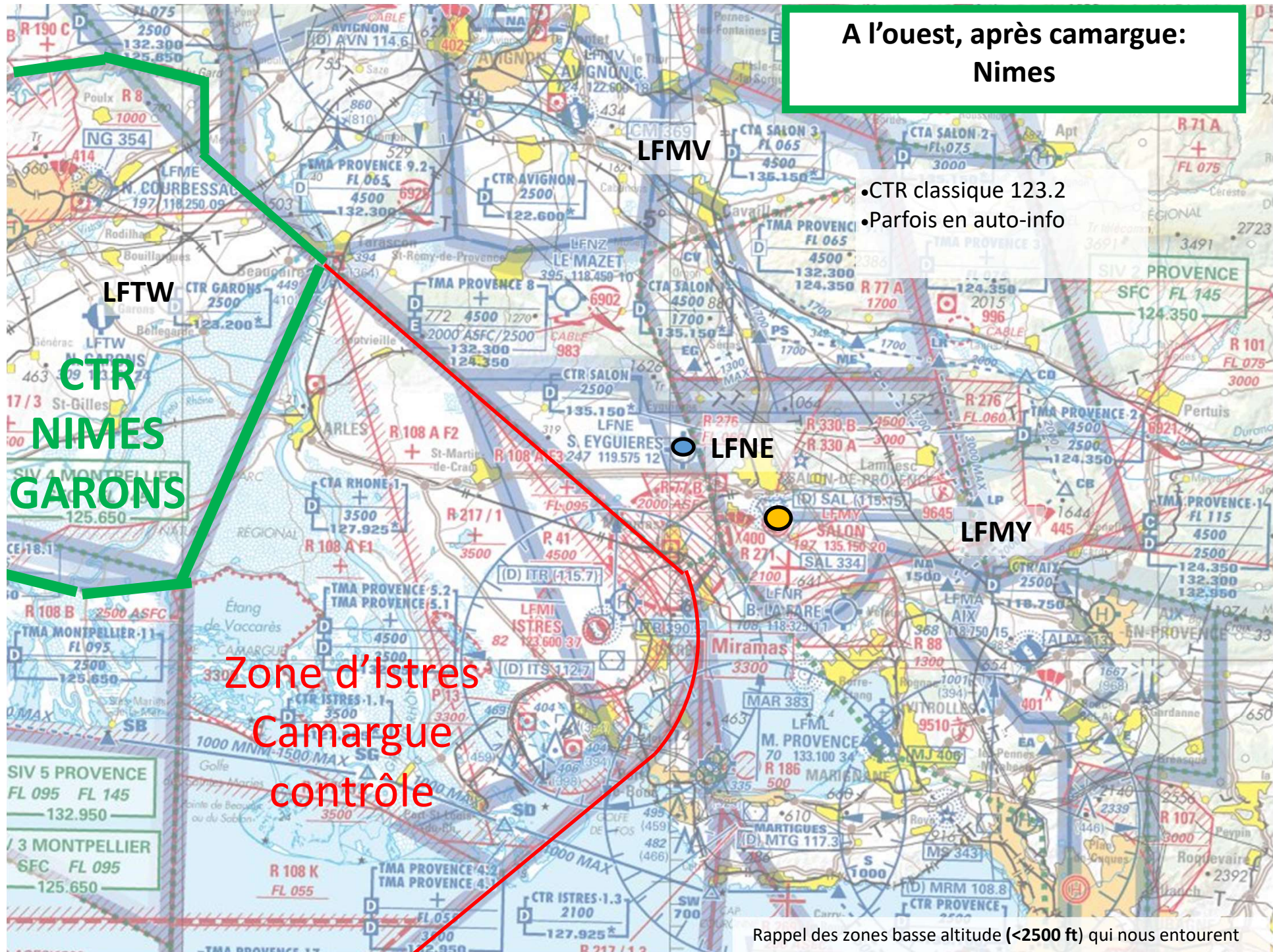
Rappel des zones basse altitude (<2500 ft) qui nous entourent

## Les cartes vac Istres et Salon



Rappel des zones basse altitude (<2500)

A l'ouest, après camargue:  
Nimes



Rappel des zones basse altitude (<2500 ft) qui nous entourent

Attention à Orange 118,92

Attention à Orange 118,92

Au nord: Avignon

LFMV  
CTR  
AVIGNON

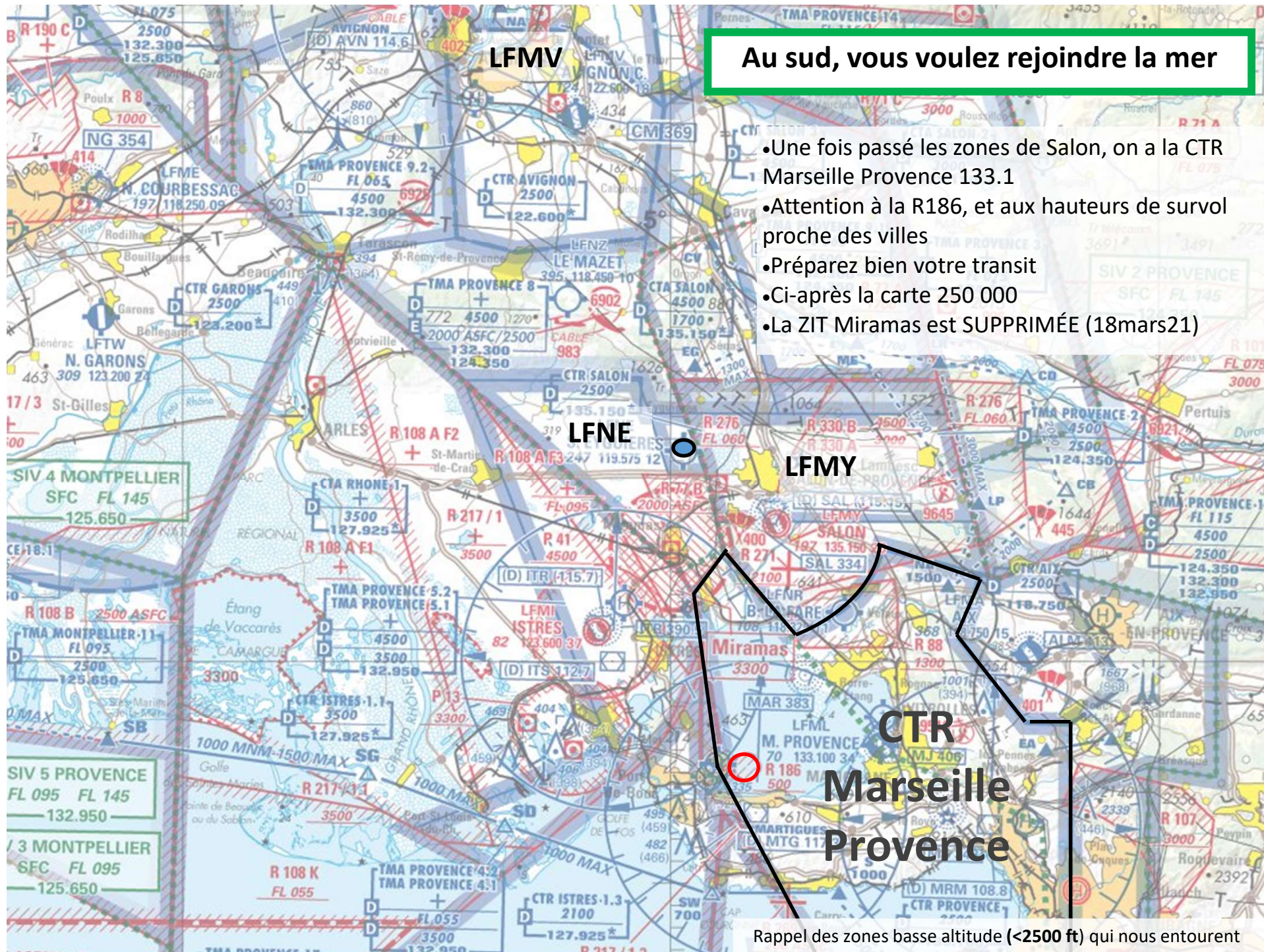
LFTW

LFNE

LFMY

- CTR «classique» 122.6
- La moitié nord est parfois contrôlée par Orange

Rappel des zones basse altitude (<2500 ft) qui nous entourent



**Au sud, vous voulez rejoindre la mer**

- Une fois passé les zones de Salon, on a la CTR Marseille Provence 133.1
- Attention à la R186, et aux hauteurs de survol proche des villes
- Préparez bien votre transit
- Ci-après la carte 250 000
- La ZIT Miramas est SUPPRIMÉE (18mars21)

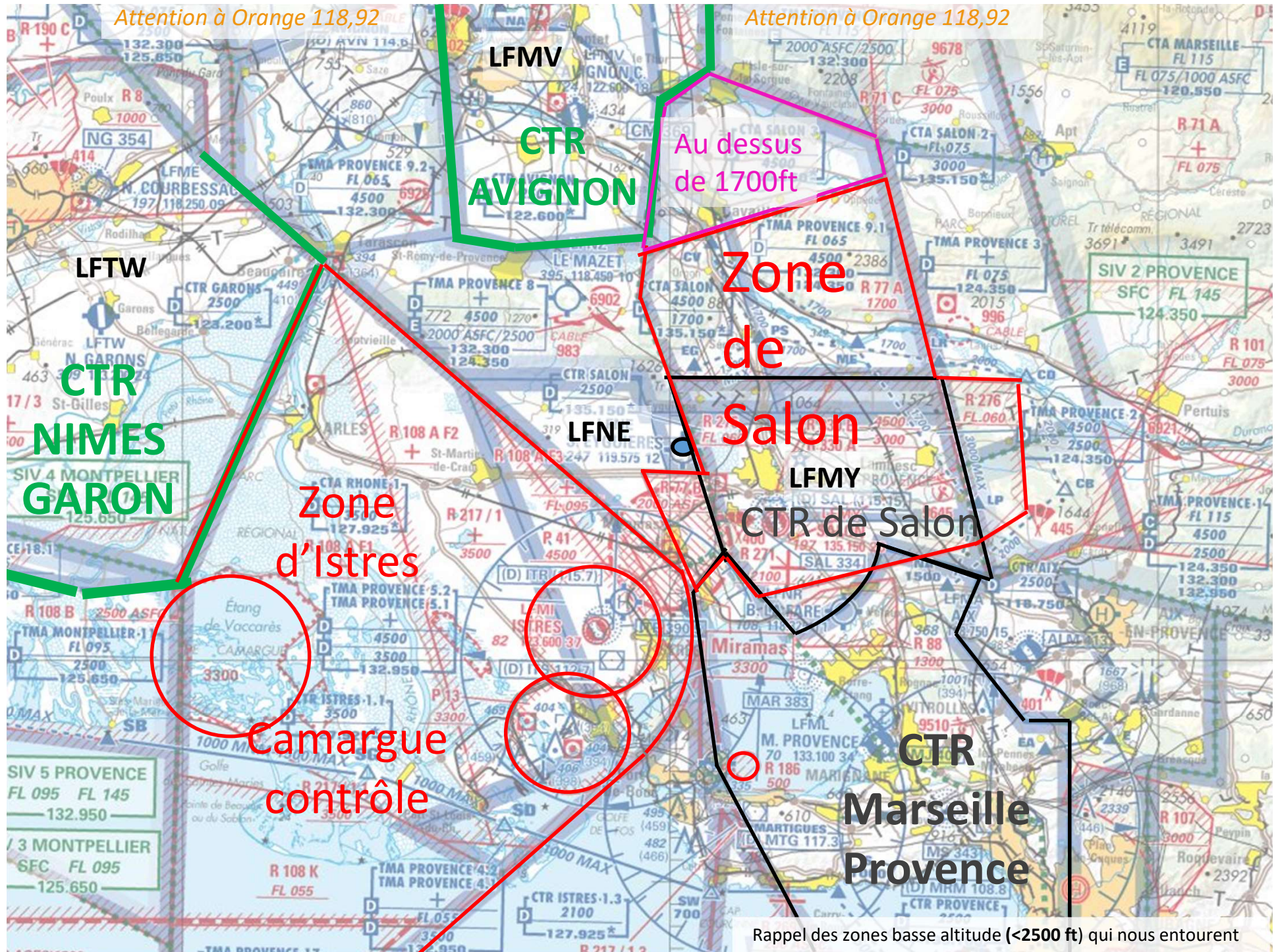
**CTR  
Marseille  
Provence**

Rappel des zones basse altitude (<2500 ft) qui nous entourent



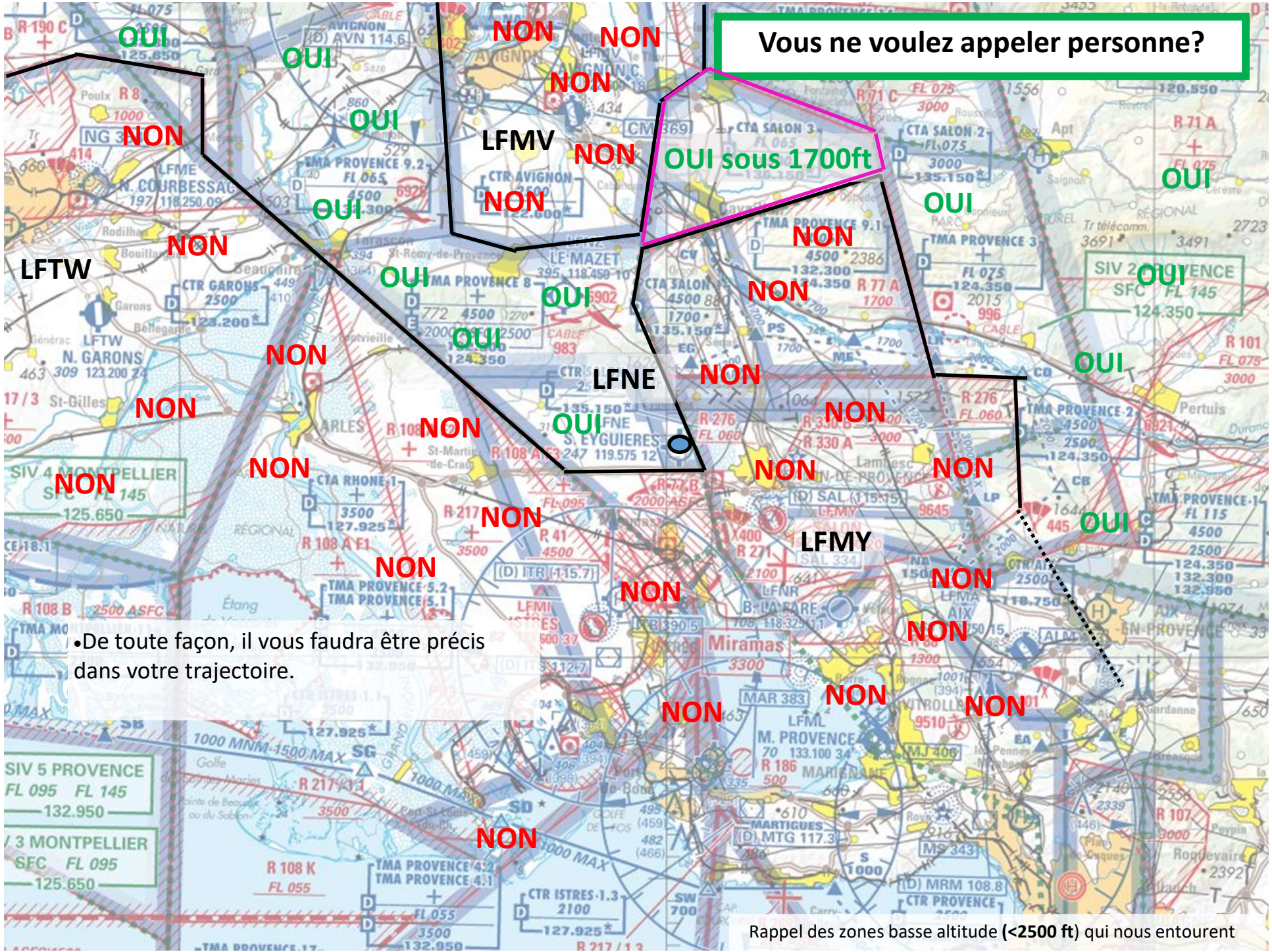
Attention à Orange 118,92

Attention à Orange 118,92



Rappel des zones basse altitude (<2500 ft) qui nous entourent

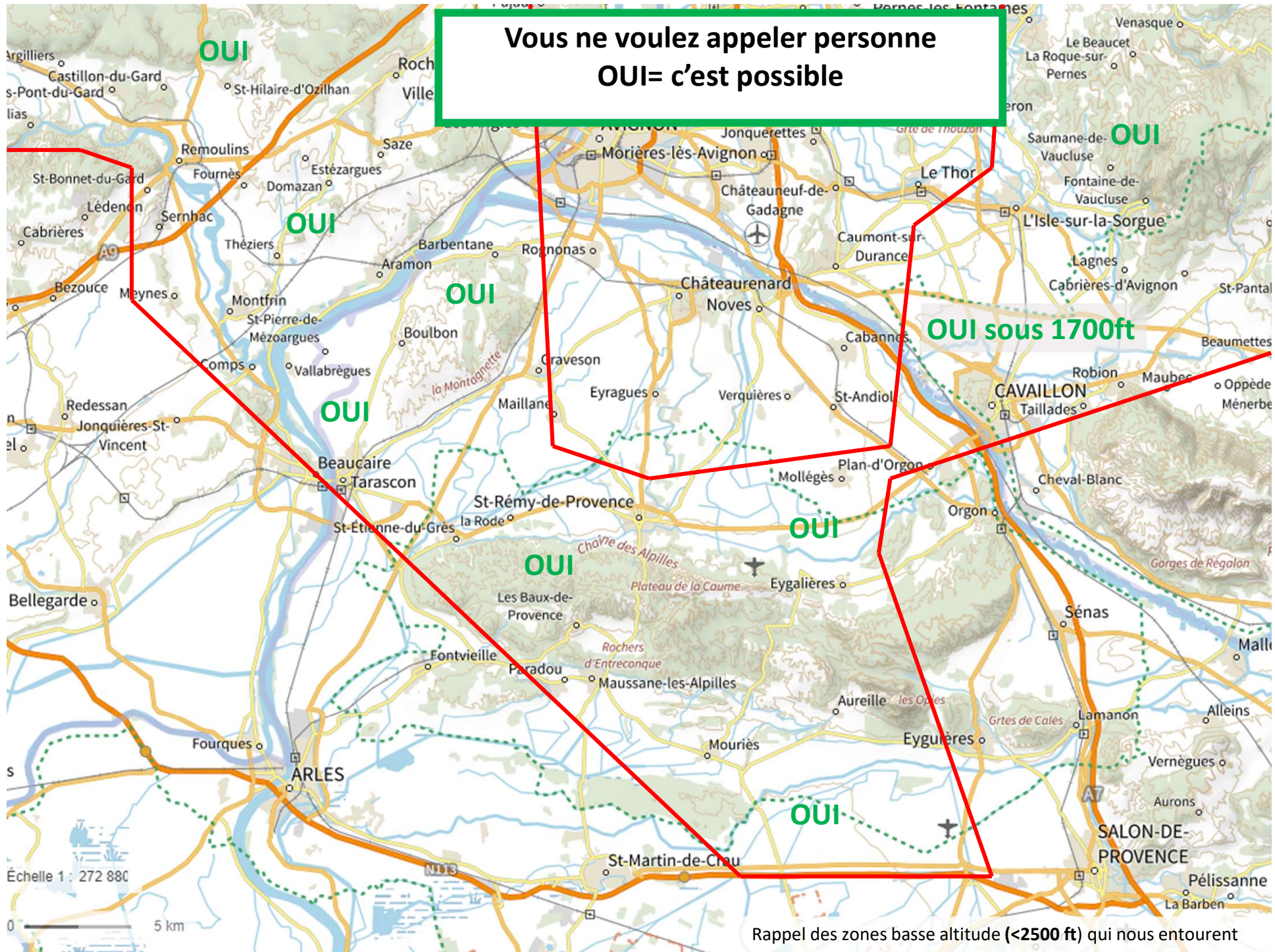
**Vous ne voulez appeler personne?**



•De toute façon, il vous faudra être précis dans votre trajectoire.

Rappel des zones basse altitude (<2500 ft) qui nous entourent

**Vous ne voulez appeler personne  
OUI= c'est possible**



Rappel des zones basse altitude (<2500 ft) qui nous entourent

Carte 1/250 000



Bannal des zones basse altitude (<2500 f



## COMPLEMENT D'INFORMATION

- Ce résumé est valable aujourd'hui
- Ne contacter personne, c'est se priver de l'information de vol et de pouvoir bénéficier d'assistance rapide en cas de problème
- Donc même si vous n'y êtes pas obligé par la réglementation, il est recommandé de contacter Provence sur 124,35 ou 132,3 suivant votre position
- Et le secret d'un vol sans problème est un vol bien préparé.

Bon vols

Rappel des zones basse altitude (<2500 ft) qui nous entourent